

Thema: Lernplattform für Schüler und Studierende

Motivation

Im Rahmen dieses Projektes soll eine Online-Lernplattform entwickelt werden. Die Website soll Schülern und Studierenden dabei helfen, Lernmaterialien zu finden und ihr Wissen mit Übungen zu testen und zu vertiefen.

Leser können verschiedene Lerninhalte zu unterschiedlichen Themen ansehen und sich eigenständig mit den bereitgestellten Materialien beschäftigen. Die Plattform soll eine einfache und übersichtliche Möglichkeit bieten, verschiedene Themen zu lernen und zu wiederholen.

Angemeldete Nutzer haben darüber hinaus die Möglichkeit Beiträge zu verfassen und aktiv an der Plattform mitzuwirken.

Zielgruppe

Die Lernplattform richtet sich in erster Linie an Schüler und Studierende, die Lerninhalte zu verschiedenen Themen suchen und ihr Wissen vertiefen möchten. Darüber hinaus kann die Plattform auch von Personen genutzt werden, die sich selbstständig weiterbilden oder bestimmte Themen wiederholen möchten. Außerdem gibt es für Lehrkräfte die Möglichkeit eigene Beiträge zu erstellen. Die Website soll daher einfach, verständlich und übersichtlich gestaltet sein, sodass sowohl jüngere Nutzer als auch Studierende problemlos auf die Inhalte zugreifen können.

Nutzer

Als Nutzer der Plattform gibt es Leser und angemeldete Nutzer. Alle Nutzer können verfügbare Lerninhalte aufrufen und einsehen. Angemeldete Nutzer verfügen über die Möglichkeit einen Eintrag zu erstellen sowie ihre eigenen Einträge zu bearbeiten und bei Bedarf auch wieder zu löschen. Dadurch haben sie die Möglichkeit aktiv zur Erweiterung und Pflege der Lerninhalte auf der Plattform beizutragen.

Ziele des Projektes:

Ziel des Projektes ist die Entwicklung einer übersichtlichen und benutzerfreundlichen Online-Lernplattform. Die Plattform soll Nutzern ermöglichen, Lerninhalte zu verschiedenen Themen schnell zu finden und zu nutzen.

Ein weiteres Ziel ist es eine aktive Plattform zu schaffen auf dem angemeldeten Nutzer eigene Beiträge erstellen und somit zur Erweiterung der Lerninhalte beitragen könne.

Darüber hinaus soll die Website barrierefrei gestaltet werden damit auch sehbeeinträchtigte Personen die Website nutzen können.

Funktionale Anforderungen

- **Datenschutzkonforme Registrierung:** Nutzer sollen sich registrieren können mit ihrer E-Mail-Adresse und einem Passwort. Das Datum der Registrierung wird gespeichert.
- **Datenschutzkonforme Anmeldung:** Registrierte Nutzer sollen sich mit ihrer E-Mail-Adresse und ihrem Passwort anmelden können.
- **Abmeldung:** Angemeldete Nutzer sollen sich wieder abmelden können.
- **Lerninhalte anzeigen:** Alle Nutzer können sich die verfügbaren Lerninhalte anzeigen lassen sowie öffnen.
- **Beitrag bearbeiten:** Angemeldete Nutzer können Beiträge bzw. Lerninhalte hinzufügen, ändern oder löschen.
- **Beiträge sortieren:** Die Beiträge sollen nach verschiedenen Kriterien z.B. Titel, Datum oder Popularität sortiert werden können.
- **Beiträge filtern:** Beiträge sollen nach Fach oder Thema gefiltert werden können
- **Profilseite:** Angemeldete Nutzer können ihre eigene Profilseite aufrufen und bearbeiten.
- **Likes:** Nutzer können Beiträge mit einem Like markieren. Dadurch soll es möglich sein, Beiträge nach Popularität zu sortieren.
- **Bildern in Beiträgen hinzufügen:** Nutzer können Bilder zu ihren Beiträgen hinzufügen. Dabei sollen Bilder hochgeladen und mit Alternativtext sowie einer Quelle versehen werden.
- **Social-Media-Sharing:** Beiträge können über Social-Media geteilt werden.
- **Barrierefreiheit / Screenreader-Unterstützung:** Die Website soll barrierefrei gestaltet werden und Screenreader unterstützen, damit auch sehbeeinträchtigte Nutzer die Inhalte nutzen können.
- **Rechtliche Seiten:** Die Website enthält Seiten für Impressum, Datenschutz und Nutzungsbedingungen.

Optionale Features:

- **Kommentare:** Nutzer sollen Beiträge kommentieren können.
- **Forum zum Austausch der Nutzer:** Es soll eine Diskussionsfunktion geben auf der Nutzer Fragen stellen und sich austauschen können.

Mögliche Einschränkungen:

- **Eingeschränkte Bildverwaltung:**
Beim Hinzufügen von Bildern zu Beiträgen können nur bestimmte Dateiformate (z. B.

JPG oder PNG) unterstützt werden. Zudem kann die maximale Dateigröße begrenzt sein, um Speicherplatz und Ladezeiten der Website zu kontrollieren.

- **Likes ohne komplexes Bewertungssystem:**

Die Like-Funktion dient lediglich dazu, Beiträge zu markieren und nach Popularität zu sortieren.

- **Einfache Filter- und Sortierfunktionen:**

Beiträge können nach bestimmten Kriterien wie Titel, Datum oder Thema sortiert und gefiltert werden. Eine sehr umfangreiche Suchfunktion oder komplexe Filterkombinationen sind jedoch nicht vorgesehen. Außerdem werden keine Suchvorschläge generiert.

- **Eingeschränkte Social-Media-Funktionen:**

Das Teilen von Beiträgen auf Social Media kann auf einfache Weise umgesetzt werden (z. B. über einen Share-Link). Eine direkte Integration mit Social-Media-Plattformen oder automatisches Posten ist nicht vorgesehen.

- **Begrenzte Profilfunktionen:**

Die Profilseite der Nutzer enthält nur grundlegende Informationen. Erweiterte Funktionen wie Freundeslisten, private Nachrichten oder umfangreiche Profile sind nicht Teil des Projekts.

- **Kein Mail-Service:**

Kein „Passwort vergessen“ möglich, da kein Mailserver zur Verfügung steht. Nutzer können kein neues Passwort anfordern, falls sie ihr Passwort vergessen haben. Kein Kontaktformular möglich: Nutzer können nicht über ein Formular Kontakt mit den Betreibern der Website aufnehmen.

Auflistung der Seiten und entsprechenden Informationen

- **Startseite**

Eine Seite die, die aktuellsten und populärsten Beiträge zeigt. Des Weiteren ist hier die Suchleiste vorhanden und Buttons für die Weiterleitung zur Anmeldeseite.

- **Anmeldeseite**

Hier gibt es ein einfaches Formular zur Registrierung eines neuen Accounts oder um einen vorhandenen Nutzer anzumelden, basierend auf einer E-Mail und einem Passwort. Außerdem lässt sich hier über einen Button ein neues Passwort anfordern.

- **Beitragsübersicht**

Hier gibt es eine Listenansicht der verfügbaren Lernmaterialien. Diese Liste lässt sich auf verschiedene Arten sortieren, wie z.B. über Popularität oder Datum).

- **Beitragsansicht**

Wenn man einen Beitrag anklickt, sieht man nun den vollständigen Lerninhalt. Dies beinhaltet Titel, Textinhalt und Bild. Des Weiteren lassen Beiträge hier Liken oder auf Social-Media teilen.

- **Editor**

Als angemeldeter Nutzer kann man hier einen Beitrag verfassen oder einen eigenen,

vorhanden Beitrag editieren. Der Beitrag wird mit folgenden Feldern verfasst: Titel, Textfeld, Auswahl des Faches und Bildupload mit Alternativtext.

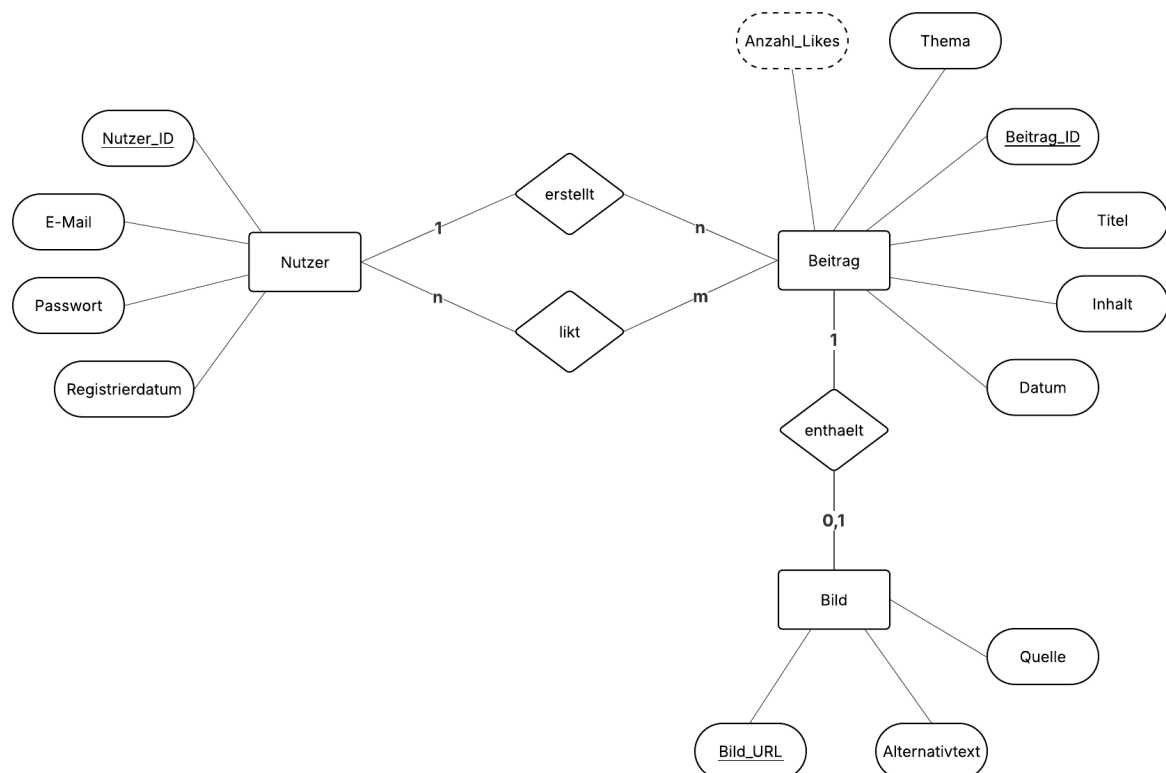
- **Profilseite**

Hier sind die Informationen des angemeldeten Nutzers zu finden. Profildaten können auf dieser Seite bearbeitet werden.

- **Rechtliches**

Hier sind statische Webseiten, die das Impressum, Datenschutz und Nutzungsbedingungen enthalten.

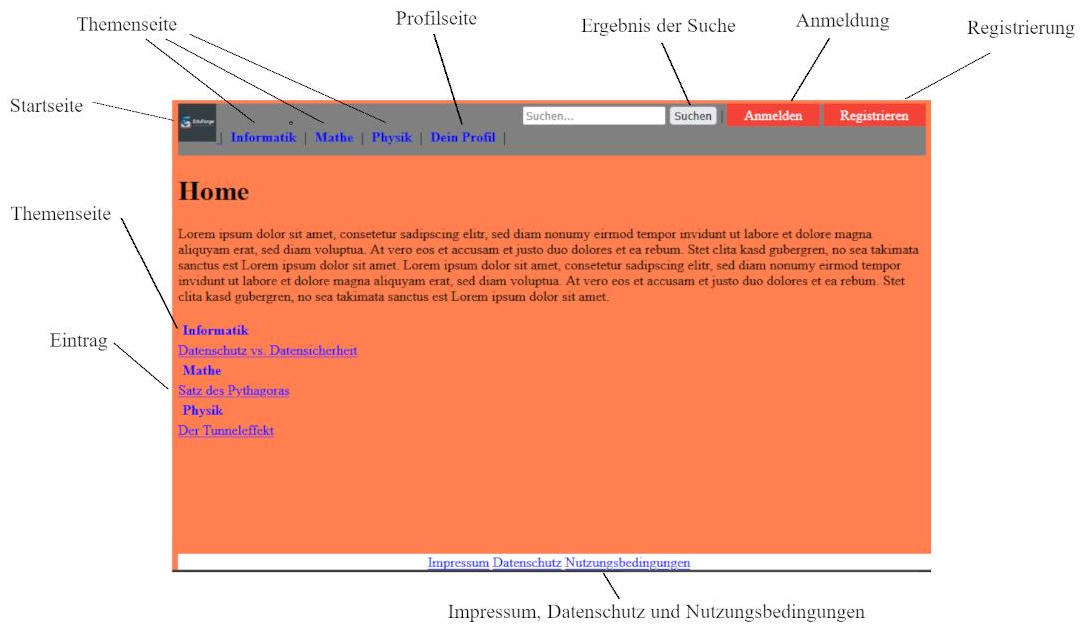
ER-Diagramm:



Navigationsstruktur

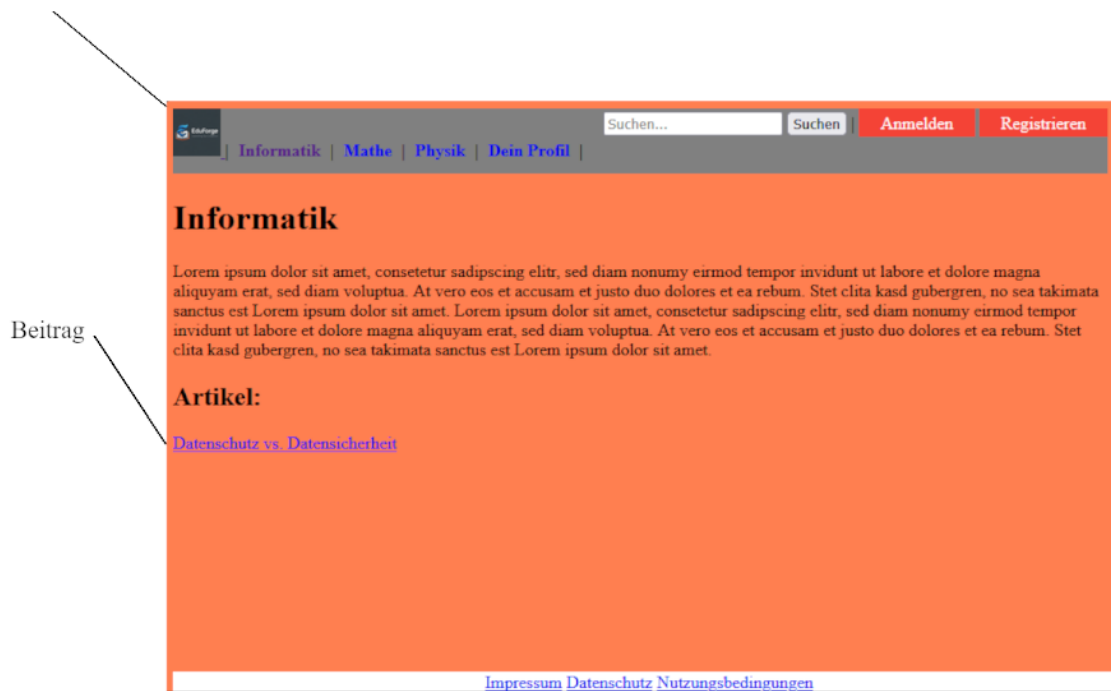
Hier wird die Navigationsstruktur mit Hilfe von Screenshots verdeutlicht und gezeigt, welcher Bereich mit jeweiligem Button erreicht wird.

Startseite



Themenseite (Analog zu jedem Thema)

Zurueck zur Startseite



Beitragsansicht

Zurueck zur Startseite

Datenschutz vs Datensicherheit

Datenschutz ist in unserer digital vernetzten Welt allgegenwärtig – ob in sozialen Netzwerken, beim Online-Shopping oder dem Einsatz von Bonuskarten, bei der Auswertung von Konsumverhalten und selbstverständlich auch im schulischen Kontext.

Was ist Datenschutz?

Datenschutz bedeutet, dass persönliche Daten nur gesammelt, gespeichert und verwendet werden dürfen, wenn es wirklich nötig ist – und nur für klar festgelegte Zwecke. Es geht darum, die Privatsphäre von Menschen zu schützen.

Was ist Datensicherheit?

Datensicherheit umfasst alle technischen und organisatorischen Maßnahmen, die verhindern sollen, dass Daten verloren gehen, beschädigt oder unbemerkt verändert werden. Sie schützt Informationen vor Missbrauch.

[Impressum](#) [Datenschutz](#) [Nutzungsbedingungen](#)

Anmeldung

Anmeldung

Registrierung

Bitte anmelden

E-Mail-Adresse / Benutzername/E-Mail-Adresse:

Passwort:

☐ angemeldet bleiben

[Noch keinen Account? Jetzt hier registrieren!](#)

[Impressum](#) [Datenschutz](#) [Nutzungsbedingungen](#)

Registrierung

Suchen... Suchen Anmelden Registrieren

Informatik | Mathe | Physik | Dein Profil |

EduForge

Jetzt Registrieren!

Email:
mustermann@web.de

Vorname:
Max

Nachname:
Mustermann

Passwort:
Passwort
☐ angemeldet bleiben
kostenlos registrieren

[Impressum](#) [Datenschutz](#) [Nutzungsbedingungen](#)

Registrierung

Profilseite

Suchen... Suchen Anmelden Registrieren

Informatik | Mathe | Physik | Dein Profil |

EduForge

Benutzerdaten ändern

Vorname
Vorname

Nachname
Nachname

Email-Adresse
mustermann@web.de

Passwort
Passwort

Speichern

[Impressum](#) [Datenschutz](#) [Nutzungsbedingungen](#)

Speichern der geänderten Daten